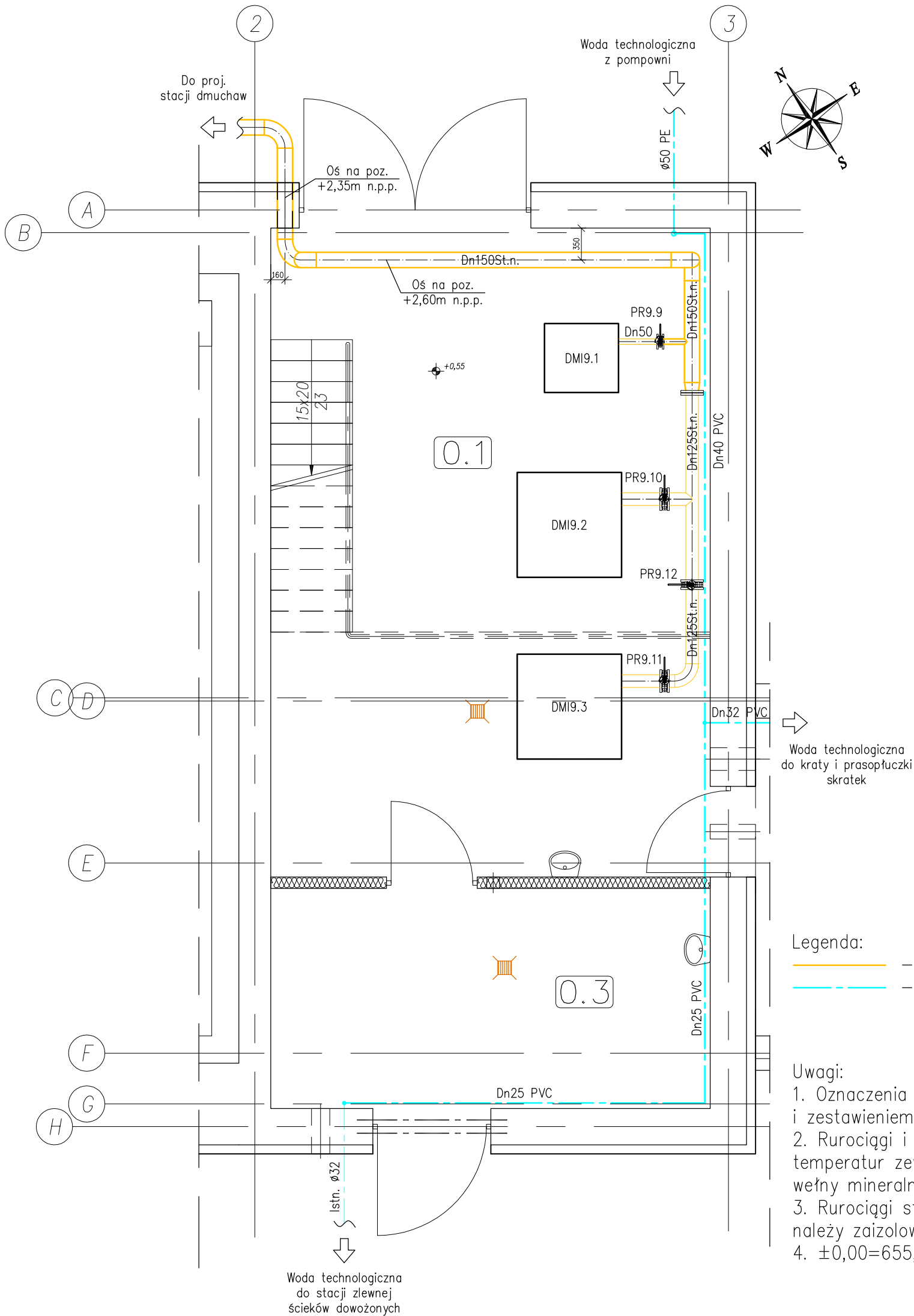



ISTN. STACJA DMUCHAW
- RZUT - INSTALACJE TECHNOLOGICZNE
1:50



ZESTAWIENIE POMIESZCZEŃ	
NR POM.	NAZWA POMIESZCZENIA
0.1	POMIESZCZENIE DMUCHAW
0.3	MAGAZYN WAPNA

- Legenda:
- sprężone powietrze
 - woda technologiczna

- Uwagi:
- Oznaczenia zg. ze schematem technologicznym i zestawieniem urządzeń i armatury
 - Rurociągi i armaturę narażone na działanie niskich temperatur zewnętrznych należy obudować warstwą wełny mineralnej w płaszczu z blachy nierdzewnej
 - Rurociągi stalowe nierdzewne układane w ziemi należy zaizolować za pomocą taśmy PVC
 - $\pm 0,00=655,80\text{m n.p.m.}$



NBM

Technologies

NBM Technologies

Mrocza i Wspólnicy spółka jawna
42-200 Częstochowa ul. Bór 143/157
tel/fax: 34 365-75-81
e-mail: biuro@nbmtechnologies.pl

ZADANIE:		PRZEBUDOWA I ROZBUDOWA OCZYSZCZALNI ŚCIEKÓW W MIEJSCOWOŚCI CZARNY DUNAJEC WRAZ Z INFRASTRUKTURĄ TOWARZYSZĄCĄ			
OBIEKT:		OCZYSZCZALNIA ŚCIEKÓW W MIEJSCOWOŚCI CZARNY DUNAJEC			
INWESTOR:		PODHALAŃSKIE PRZEDSIĘBIORSTWO KOMUNALNE SP. Z O.O. AL. TYSIĄCLECIA 35A, 34-400 NOWY TARG			
NR EWID. DZIAŁEK:		4119/5, 4119/8, 4030/41, 4031/7, 4031/10, 4030/2 OBRĘB 0003 CZARNY DUNAJEC			
NAZWA RYS.:		ISTN. STACJA DMUCHAW - RZUT - INSTALACJE TECHNOLOGICZNE			
PROJEKTOWAŁ:		NR UPRAWNIENI	SPECJALNOŚĆ	PODPIS	DATA
mgr inż. Tomasz Tarapacz		SLK/3144/PWOS/10	TECHNOLOGICZNO -SANITARNA		12.2015
OPRACOWAŁ:		NR UPRAWNIENI	SPECJALNOŚĆ	PODPIS	DATA
mgr inż. Izabela Ściubidło			TECHNOLOGICZNO -SANITARNA		12.2015
SPRAWDZIŁ:		NR UPRAWNIENI	SPECJALNOŚĆ	PODPIS	DATA
mgr inż. Teresa Syc-Wójcik		SLK/1030/PWOS/05	TECHNOLOGICZNO -SANITARNA		12.2015

STADIUM DOKUMENTACJI

PW

CZĘŚĆ TECHNOLOGICZNO
-SANITARNA

SKALA

1:50

T-17